



Hillerød Forsyning

Møde med Slettebjerget 21 – 66

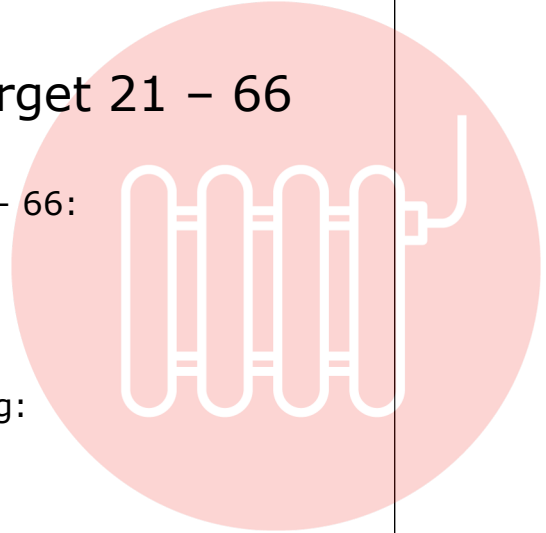
07-09-2022

Deltagere fra Slettebjerget 21 - 66:

- Jens Erland
- Torben Hansen
- Torben Pedersen

Deltagere fra Hillerød Forsyning:

- Alexander Nielsen
 - Lene Fenger Clausen
-



Agenda

- Nye ansigter – Introduktion
- Status for etablering af fjernvarme i Ny Hammersholt
- Punkter til kontrakten
 - Særtillæg
 - Ledningsføring
 - Investeringsbidrag
 - Ejerskabsafgrænsning
 - Videre proces

Alexander gennemgik præsentationen
Indledningsvis blev de generelle usikkerheder adresseret ift. energimarked

Status – Etablering af fjernvarme i Ny Hammersholt

- Underboring og ledningsføring
 - LE34 er i dialog med matrikelejere, for at fastsætte en placering for underboring og den konkrete ledningsføring
- Kontraktforhandlinger
 - Vi er i gang med de indledende kontraktforhandlinger
 - Udmøntes i en individuel bindende kontrakt for etablering af fjernvarme for de 5 boligforeninger
 - Kontrakten kommer til at indeholde en række vilkår, der tager højde for usikkerheder
- Tidshorisont
 - Vi forventer at tilbyde levering af fjernvarme til de 5 boligforeninger i efterårets fyringssæson 2023



- Jens har en kontakt i Holte Forsyning, som har erfaring med Bane Danmark og underboring ift. jernbane
- Der forventes at ligge et kontraktudkast klart i løbet af primo –medio oktober. HFORS tilbyder, at gennemgå kontraktudkastet med Slettebjerget 21-66.
- HFORS vender tilbage snarest mulig og ikke senere end 27 sept. med en mere detaljeret tidsproces-plan for hele forløbet, således at det kan præsenteres ved intern Slettebjerget møde d. 28. sept.

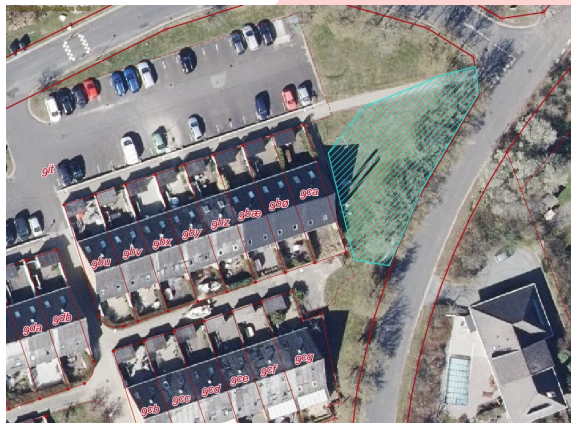
Særtillægget

- Seneste prisestimering var fra juli måned
 - Ca. 2.250 kr./tilslutning pr. år i 20 år
 - Bliver indeksreguleret i endelig kontrakt
- Prisen opdateres efter gældende markedspriser
 - Tilbuddet er bindende ved underskrift af kontrakten

- Slettebjerget 21-66 ønsker at se en model for 'straks-betaling' fx 10% kombineret med et særtillæg.
- HFORS udregner en sådan løsning forud for kontraktudkast færdiggøres
- Det samlede særtillæg, som fremgik af det fremsendte overslagspris i juli, skal genberegnes på baggrund af 46 boliger. Særtillægget er dog uændret.

Ledningsføring på jeres matrikel

- Skraveret markering på matrikel 9it berøres
- Vi ønsker at ligge "bedre-end-gæst"
- LE34 kontakter jer for undersøgelser (kompensation)



- HFORS undersøger proces og betalingsforhold vedrørende deklarering og kompensation for ledningsstrækning 'på anden mands grund' – og melder snarest tilbage.
- Slettebjerget 21-66 melder tilbage, at de ikke ser problemer i, at HFOR ledninger ligger 'bedre-end-gæst'
- Det skal undersøges, hvem der står for tinglysningen.
- LE34 tager direkte kontakt til Jens cc/ Torben P
- Slettebjerget 21-66 gør opmærksom på placering af 2 olietanke under terræn på græsareal (skraveret område)

Investeringsbidrag og årligt abonnement gældende for Slettebjerget 21 - 66

- Hillerød Forsyning forventer at ændre takstbladet, hvilket vil være gældende fra årsskiftet
- Vi kan ikke sige om det konkret bliver billigere eller dyrere for den pågældende tilslutning
- Priser for nuværende takstblad af d. 07-09-2022
 - Investeringsbidrag = 178.206 kr. inkl. moms
 - Årligt abonnement = 71.638 kr. inkl. moms
 - Er udregnet på baggrund af tilslutningseffekt af juli 2022.

- HFORS sender en beskrivelse på hvordan investeringsbidraget og det årlige abonnement er beregnet (herunder tilslutningseffekt)
- Slettebjerget 21 – 66 er interesseret i hvilke målere HFORS bruger. Dette undersøger HFORS og sender til Slettebjerget 21 – 66
- Investeringsbidraget og det årlige abonnement var i den oprindelige præsentation forkert. Det var priserne for ”individuelle kunder” og ikke ”Som boligforening”.

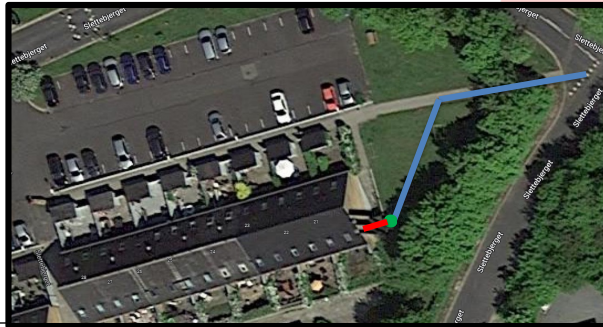
Her fremgik:

Investeringsbidrag = 675.000 kr.

Årligt abonnement = 168.480

Ejerskabsafgrænsning

- Vi sætter to stophaner ude foran (grønt punkt)
- Før stophane (blå streg) = Hillerød Forsyning ejer
- Vi kan hjælpe med at indføre rør fra stophane og ind til central (egenbetaling)



 Hillerød Forsyning

- Slettebjerget er interesseret i HFORS indfører rør fra stophane og ind til central på deres regning.
- Slettebjerget er også interesseret i at udskifte veksler og vil gerne i dialog med HFORS om løsning. HFORS fremskaffer leverancespecifikationer, såsom tryk og temperatur for de varme vand.
- Slettebjerget overvejer endvidere at skifte de individuelle målere – og vil gerne i dialog med HFORS om at vælge kompatibel type

Videre proces

- Videre arbejde vedrørende ledningsføring og underboring
- Udarbejdelse af kontrakt
 - Kontraktens formalia skal laves
 - Individuel kontrakt for hver boligforening
 - Individuelle vilkår for hver boligforening
- Udarbejdelse af konkret tidsplan
 - Udbudsperiode
 - Anlægsarbejde
 - Tilslutninger til veksler



- Slettebjerget ønsker tydeliggørelse af de to regnemodeller
- Tydeliggør hvad stikledning versus /forsyningsledning betyder for særtillæg
- Nytteværdien af at bibeholde gasforsyning og anlæg i overgangsperioden skal overvejes – imødegå fx forsinkelser på fjvmprojektet
- Slettebjerget (SB) vil overveje om bibeholdelse af gasforsyning vil gavne internforsyningssikkerheden.
- SB undersøger gas-afkoblingsordning
- SB forslår, at HFORS ifm projektet, overvejer at benytte hjemmesiden til kommunikation til borgerne ifm opdateringer fremdrift mv. Kan også have en PR værdi
- HFORS fremsender snarest præsentationen som pdf, således at SB kan kommunikere internt ud fra denne.